

ER120WM Operating Instructions

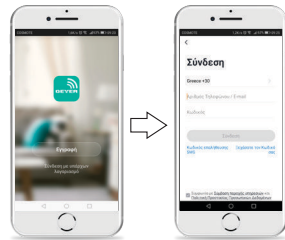


1. Download and Install App by Mobile

Connect your phone to local wifi first.
Use your phone to scan any one of the QR code below to Download and install the App



2. Register Account



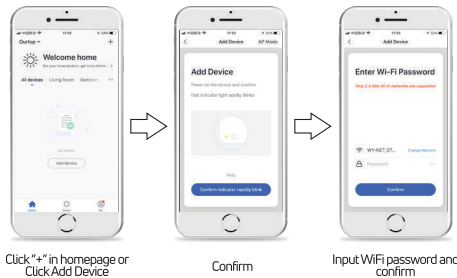
3. Add New Device

Connect the products with the power 100-250VAC, the details connection diagrams please find it in this Instruction page 4

Press and hold the button for about 5 seconds until the Green LED light blinks fast.



*After holding the switch for 5 seconds, if the LED light is red, press the switch again and you will see the green light blink.



Click "+" in homepage or Click Add Device Confirm Input WiFi password and confirm



Now you can control the switch by app Click Switch Icon or Power Click Done

4. Count down time

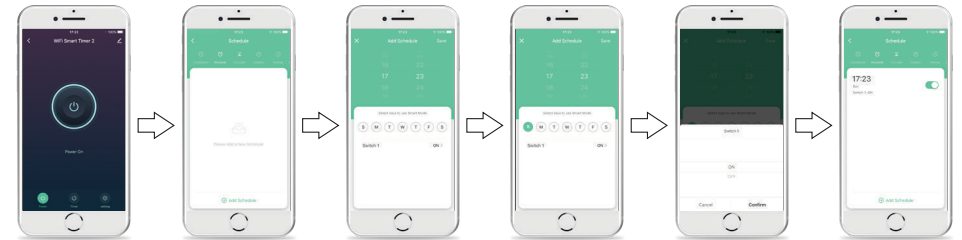


Click "Timer" in the home page Select "Countdown" on the home page, set the Hour and Min, click to start. The timer will be ON or OFF, after seted time

ER120WM Operating Instructions

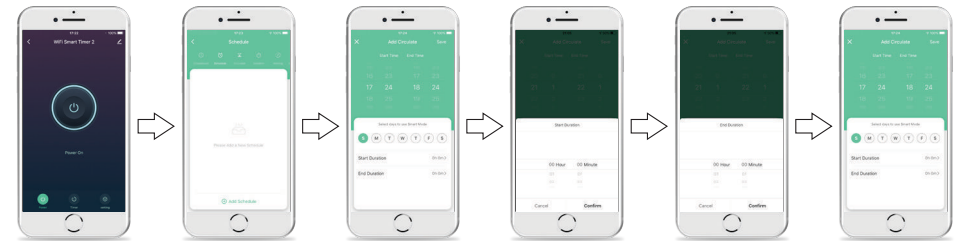


5. Set time programs



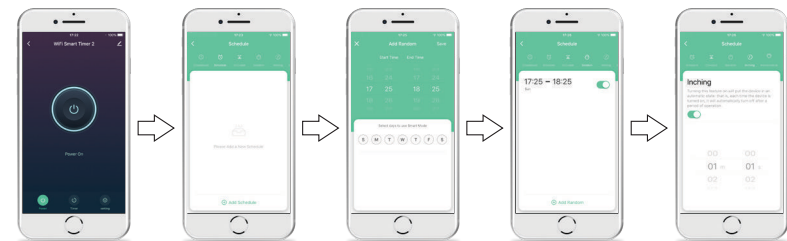
Click "Timer" in the home page Select "Schedule" on the home page, Click "Add Schedule" Set the time: Hour and Minute, Set the Date Click "Switch1" to set the switch ON or OFF Select ON or OFF, then confirm, and save. Can add schedule more

6. Circulate Function



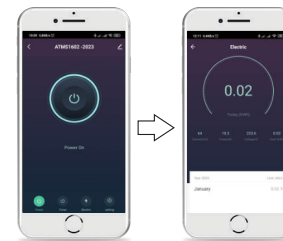
Click "Timer" in the home page Select "Schedule" on the home page, Click "Add Circulate" Set the Start Time and End Time, set Hour and Min, select the Date Set Start Duration set Hour and Min, and Confirm Set End Duration set Hour and Min, and Confirm Click "Save" in the upper right corner

7. Random Function



Click "Timer" in the home page Select "Random" on the home page, Click "Add Random" Set the Start Time and End Time, set Hour and Min, select the Date Click "Save" in the upper right corner Can add more Random

8. Meter Function



Click "Electric" in the home page

The following are displayed in the App:

- Daily Consumption (KWh)
- Current (mA)
- Power (W)
- Voltage (V)
- Total Consumption (KWh)
- Monthly Consumption (KWh)

When the measured power is less than 3 W, then the Power (W) and Current (mA) in the App are displayed as "0", however the measured power is accounted in the total consumption.

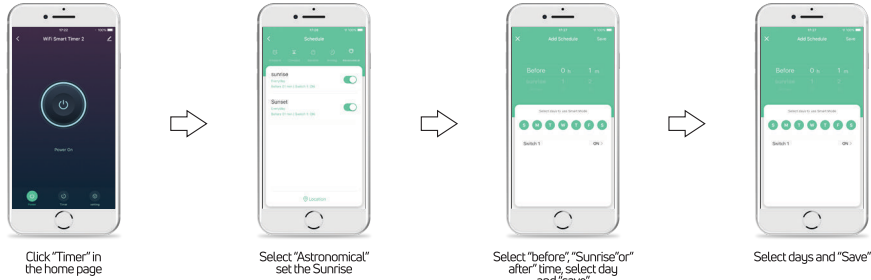
Geyer Hellas S.A.
Drosia Chalkis, Evia, GR 34100, Greece
Tel: +30 22210 98711
email: cs@geyer.gr www.geyer.gr



ER120WM Operating Instructions

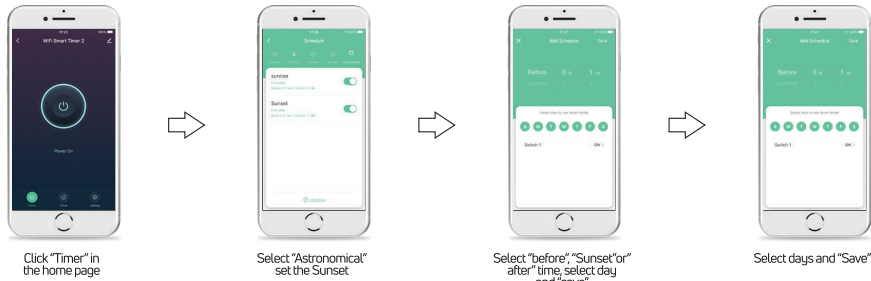


9. Astronomical Function set Sunrise time



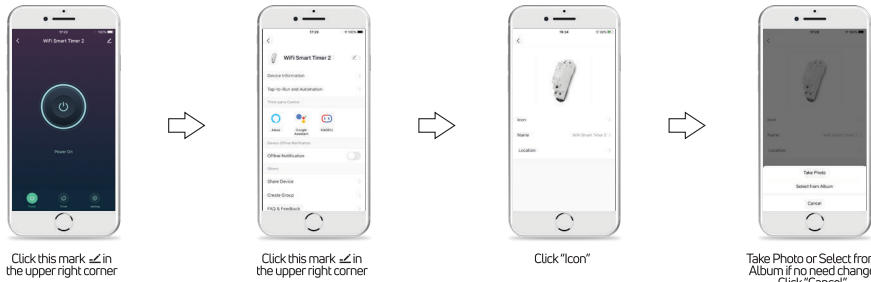
Click "Timer" in the home page
 Select "Astronomical" set the Sunrise
 Select "before", "Sunrise" or "after" time, select day and "save"
 Select days and "Save"

10. Astronomical Function set Sunset time



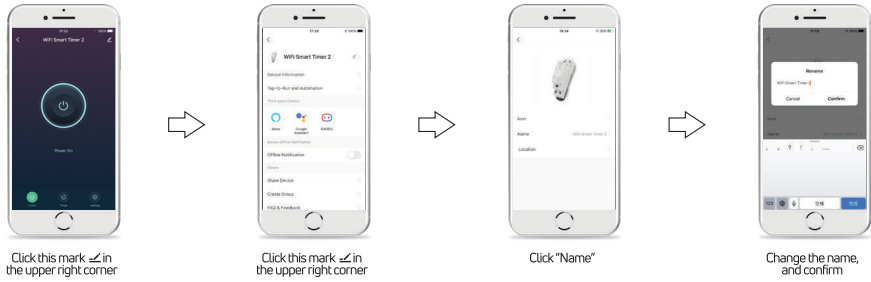
Click "Timer" in the home page
 Select "Astronomical" set the Sunset
 Select "before", "Sunset" or "after" time, select day and "save"
 Select days and "Save"

11. Modify Device Icon



Click this mark in the upper right corner
 Click this mark in the upper right corner
 Click "Icon"
 Take Photo or Select from Album if no need change Click "Cancel"

12. Modify Device Name

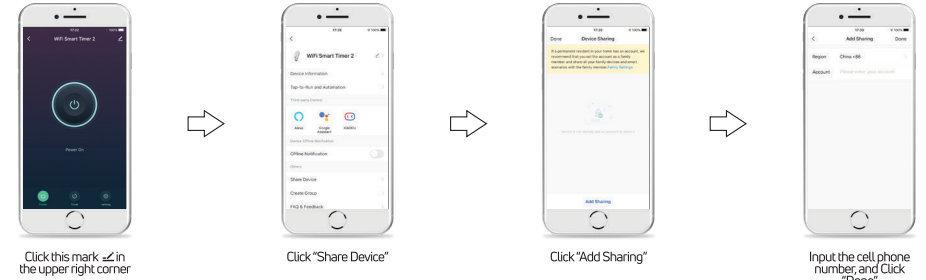


Click this mark in the upper right corner
 Click this mark in the upper right corner
 Click "Name"
 Change the name, and confirm

ER120WM Operating Instructions

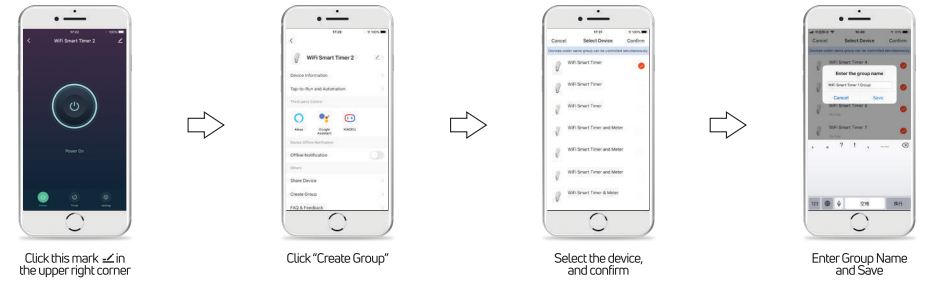


13. Share Device



Click this mark in the upper right corner
 Click "Share Device"
 Click "Add Sharing"
 Input the cell phone number, and Click "Done"

14. Create Group

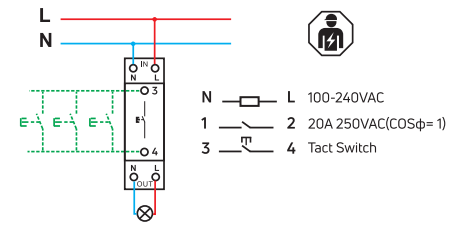


Click this mark in the upper right corner
 Click "Create Group"
 Select the device, and confirm
 Enter Group Name and Save

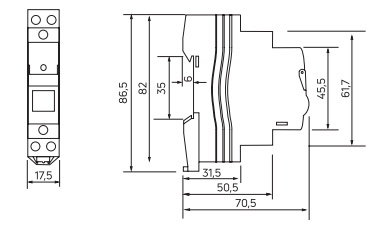
15. Specification

- Rated Voltage: 100-240 VAC 50-60Hz
- Rated Current: 20A 250VAC(COSφ=1)
- Contact configuration: 1NO(SPST-NO)
- WiFi Frequency: 2.4GHz
- Mounting: DIN Rail 35 mm(EN 60715)
- Ambient temperature range: -10°C..+60°C
- Can set 30 ON/OFF programs per day or per week.
- Countdown time, from 1 Min to 23 hours 59 Mins.
- If the product is disconnected from the network, the timer retains all programs set up by Mobile App and works according to the set programs.
- With memory function, when the product contact is in the close state, after the power failure, and then call, the product contacts still keep the close state.
- Also can be controlled by tact switch from terminal.3 and 4.
- Can be share with 20 users by Mobile App.
- If load exceeds 22A, then the relay with automatically disconnect load circuit
- With Bluetooth function, when the Wifi signal is disconnected for 5 minutes, you can use the App to control the load through Bluetooth.

16. Connection Diagrams



17. Dimensions



Geyer Hellas S.A.
 Drosia Chalkis, Evia, GR 34100, Greece
 Tel: +30 22210 98711
 email: cs@geyer.gr www.geyer.gr

ER120WM Οδηγίες λειτουργίας

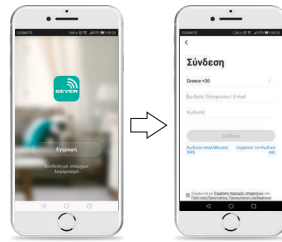


1. Κατεβάστε και εγκαταστήστε την εφαρμογή

Πρώτα συνδέστε το τηλέφωνό σας στο τοπικό wifi. Χρησιμοποιήστε το κινητό σας για να σαρώσετε τον QR κώδικα παρακάτω ώστε να κατέβει σε αυτό η εφαρμογή και να ολοκληρωθεί η εγκατάστασή της.



2. Δημιουργήστε λογαριασμό



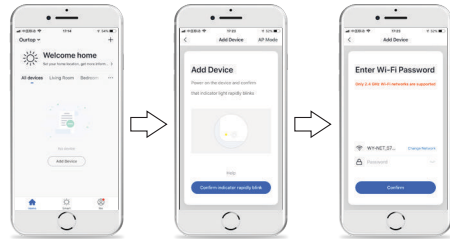
3. Προσθήκη νέας συσκευής

Η σύνδεση της συσκευής πρέπει να γίνεται από αδειούχο εγκαταστάτη. Συνδέστε το υλικό σε κύκλωμα με τάση AC90-250VAC.

Κρατήστε πιεσμένο το πλήκτρο για περίπου 5 δευτερόλεπτα ώστε να αναβοσβήσει γρήγορα το πράσινο ενδεικτικό LED.



*Αν με την πάροδο του χρόνου το ενδεικτικό LED είναι κόκκινο, επαναλάβετε την διαδικασία κρατώντας πατημένο το πλήκτρο για άλλα 5 δευτερόλεπτα

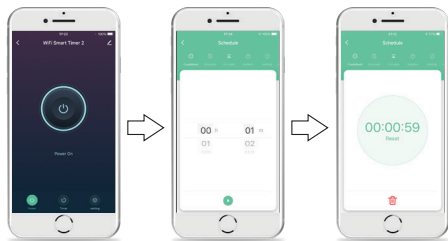


Πατήστε «+» στην αρχική οθόνη ή πατήστε προσθήκη συσκευής
Επιβεβαιώστε
Δώστε τον κωδικό του wifi σας και επιβεβαιώστε



Τώρα μπορείτε να διαχειριστείτε την συσκευή σας μέσω της εφαρμογής
Πατήστε τον διακόπτη
Πατήστε ολοκλήρωση

4. Λειτουργία αντίστροφης μέτρησης

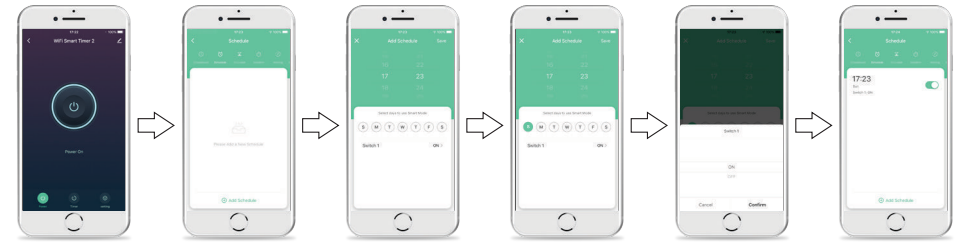


Πατήστε το "Timer" στην αρχική οθόνη του ρελέ
Ορίστε την ώρα και το λεπτό και πατήστε επιβεβαίωση
Ο χρονοδιακόπτης θα ανοίξει (ON) και θα κλείσει (OFF) στον επιλεγμένο χρονικό διάστημα

ER120WM Οδηγίες λειτουργίας

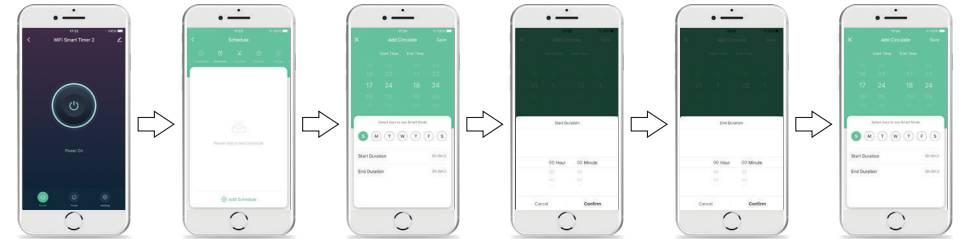


5. Λειτουργία Χρονοδιακόπτη



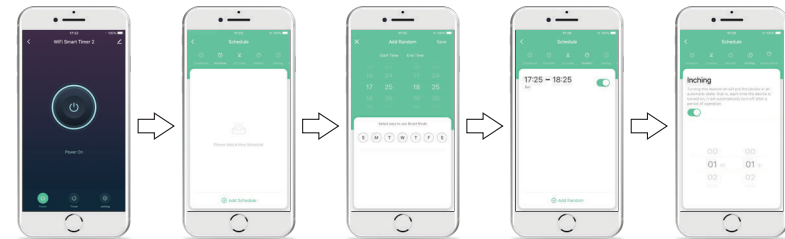
Πατήστε το "Timer" στην αρχική οθόνη του ρελέ
Επιλέξτε "Schedule" και στην συνέχεια "Add Schedule"
Ρυθμίστε την Ώρα και τις Ημέρες για το πρόγραμμα
Επιλέξτε "Switch1" για να ορίσετε το ON ή το OFF του ρελέ
Επιλέξτε ON ή OFF, επιβεβαιώστε και αποθηκεύστε
Μπορείτε να προσθέσετε περισσότερα σενάρια εάν το επιθυμείτε

6. Λειτουργία Επαναλαμβανόμενου ON/OFF



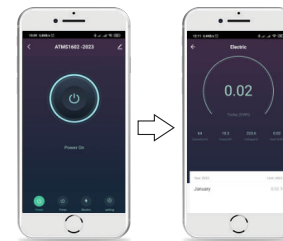
Πατήστε το "Timer" στην αρχική οθόνη του ρελέ
Επιλέξτε "Circulate" και στην συνέχεια "Add Circulate"
Ρυθμίστε την Ώρα Έναρξης την Ώρα Λήξης και τις ημέρες του σεναρίου
Ρυθμίστε την Διάρκεια Ενεργοποίησης του ρελέ και επιβεβαιώστε
Ρυθμίστε την Διάρκεια Απενεργοποίησης του ρελέ και επιβεβαιώστε
Πατήστε "Save" στην πάνω δεξιά γωνία

7. Λειτουργία Τυχαιάς Ενεργοποίησης



Πατήστε το "Timer" στην αρχική οθόνη του ρελέ
Επιλέξτε "Random" και στην συνέχεια "Add Random"
Ρυθμίστε την Ώρα Έναρξης την Ώρα Λήξης και επιλέξτε τις ημέρες του σεναρίου
Πατήστε "Save" στην πάνω δεξιά γωνία
Μπορείτε να προσθέσετε περισσότερα σενάρια εάν το επιθυμείτε

8. Λειτουργία Μέτρησης Ενέργειας



Πατήστε το "Electric" στην αρχική οθόνη του ρελέ.

Στην εφαρμογή εμφανίζεται:

- Ημερήσια Κατανάλωση (KWh)
- Ρεύμα (mA)
- Ισχύς (W)
- Τάση (V)
- Συνολική Κατανάλωση (KWh)
- Μηνιαία Κατανάλωση (KWh)

Όταν η μετρηθείσα ενέργεια είναι λιγότερη από 3 W, τότε η εφαρμογή εμφανίζει Ισχύ (W) και Ρεύμα (mA) σαν "0", αλλά η κατανάλωση ενέργειας προμετράται στην συνολική.

Geyer Hellas A.E.
Δροσιά, Χαλκίδας, Εύβοια, Τ.Κ 34100
Τηλ.: 22210-98711
email: cs@geyer.gr www.geyer.gr



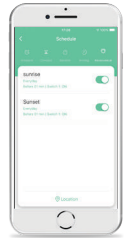
ER120WM Οδηγίες λειτουργίας



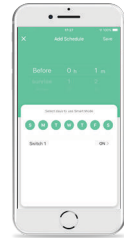
9. Λειτουργία Ανατολής



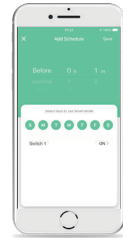
Πατήστε το "Timer" στην αρχική οθόνη του ρελέ



Επιλέξτε "Astronomical" και στην συνέχεια το "Sunrise"

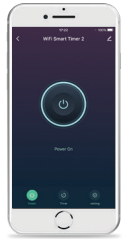


Επιλέξτε "before" (now), "Sunrise" (Ανατολή) ή "after" (μετά) για να ορίσετε τον χρόνο ενεργοποίησης στο σεναρίου



Επιλέξτε τις Ημέρες και αποθηκεύστε

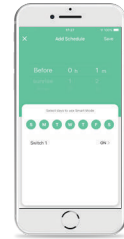
10. Λειτουργία Ηλιοβασιλέματος



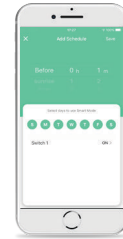
Πατήστε το "Timer" στην αρχική οθόνη του ρελέ



Επιλέξτε "Astronomical" και στην συνέχεια το "Sunset"



Επιλέξτε "before" (now), "Sunset" (Ηλιοβασιλέμα) ή "after" (μετά) για να ορίσετε τον χρόνο ενεργοποίησης στο σεναρίου

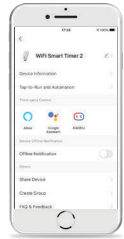


Επιλέξτε τις Ημέρες και αποθηκεύστε

11. Τροποποίηση εικονιδίου συσκευής



Πατήστε το εικονίδιο στην πάνω δεξιά γωνία



Πατήστε το εικονίδιο στην πάνω δεξιά γωνία



Επιλέξτε το "Εικονίδιο"

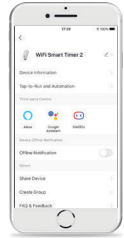


Τραβήξτε Φωτογραφία ή επιλέξτε από το Άλμπουμ

12. Τροποποίηση ονόματος συσκευής



Πατήστε το εικονίδιο στην πάνω δεξιά γωνία



Πατήστε το εικονίδιο στην πάνω δεξιά γωνία



Επιλέξτε το "Όνομα"

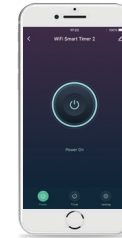


Τροποίηστε το όνομα και επιβεβαιώστε.

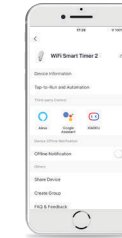
ER120WM Οδηγίες λειτουργίας



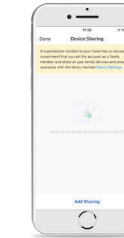
13. Κοινή Χρήση συσκευής



Πατήστε το εικονίδιο στην πάνω δεξιά γωνία



Επιλέξτε "Κοινή Χρήση συσκευής"

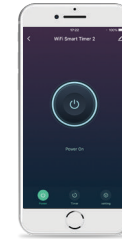


Επιλέξτε "Πρόσβαση κοινή χρήση"

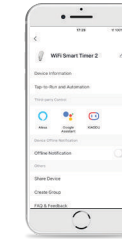


Εισάγετε τον αριθμό τηλεφώνου και επιβεβαιώστε

14. Ομαδοποίηση συσκευών



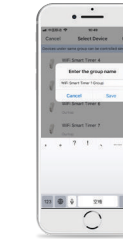
Πατήστε το εικονίδιο στην πάνω δεξιά γωνία



Επιλέξτε "Δημιουργία ομάδας"



Επιλέξτε τις συσκευές και επιβεβαιώστε

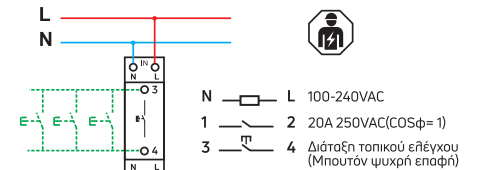


Ονομάστε την ομάδα και αποθηκεύστε.

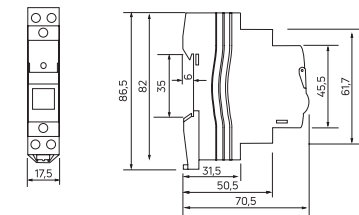
15. Χαρακτηριστικά

- Ονομαστική τάση :100-240VAC 50-60Hz
- Ονομαστικό ρεύμα: 20A 250 VAC (cosφ=1)
- Επαφές: 1NO (SPST-NO)
- Συχνότητα WiFi: 2.4GHz
- Τοποθέτηση: Σε ράγα DIN 35mm (EN60715)
- Θερμοκρασία περιβάλλοντος: -10°C...+65°C
- Μπορείτε να ορίσετε έως και 30 προγράμματα ανά ημέρα ή εβδομάδα
- Αντίστροφη μέτρηση από 1 λεπτό έως και 23 ώρες και 59 λεπτά
- Εάν διακοπεί το Wifi σας, οι ρυθμίσεις και τα προγράμματα σας παραμένουν όπως τα έχετε ορίσει μέσω της εφαρμογής και η συσκευή σας λειτουργεί κανονικά
- Μπορείτε να τοποθετήσετε και διάταξη τοπικού ελέγχου μέσω των εξόδων 3 και 4
- Μέσω της εφαρμογής για το κινητό, μπορείτε να δώσετε πρόσβαση για χειρισμό της συσκευής σας σε 20 χρήστες
- Σε περίπτωση διακοπής ρεύματος η συσκευή μένει στην προγενέστερη κατάσταση της
- Εάν το φορτίο υπερβή το 22 Α θα απασυνδεθεί αυτόματα το φορτίο.
- Με την λειτουργία Bluetooth, όταν χαθεί το sigma Wifi για 5 λεπτά, μπορείτε να χρησιμοποιήσετε την εφαρμογή για να ελέγξετε το φορτίο μέσω Bluetooth.

16. Διάγραμμα σύνδεσης



17. Διαστάσεις συσκευής



Geyer Hellas A.E.
 Δροσιά, Χαλκίδας, Εύβοια, Τ.Κ 34100
 Τηλ.: 22210-98711
 email: cs@geyer.gr www.geyer.gr